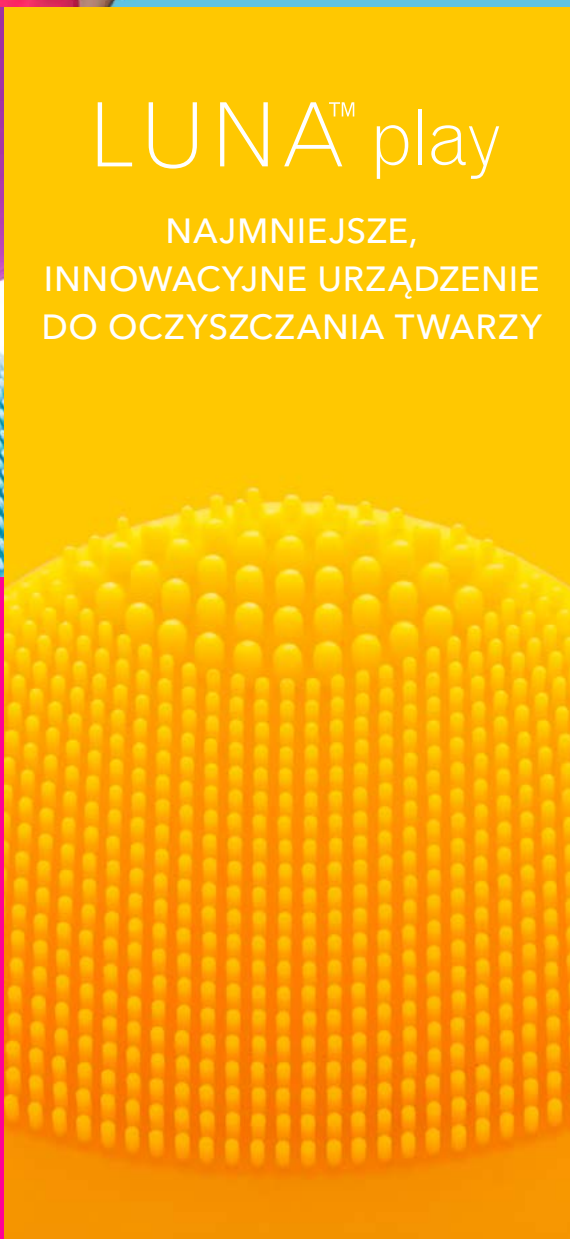
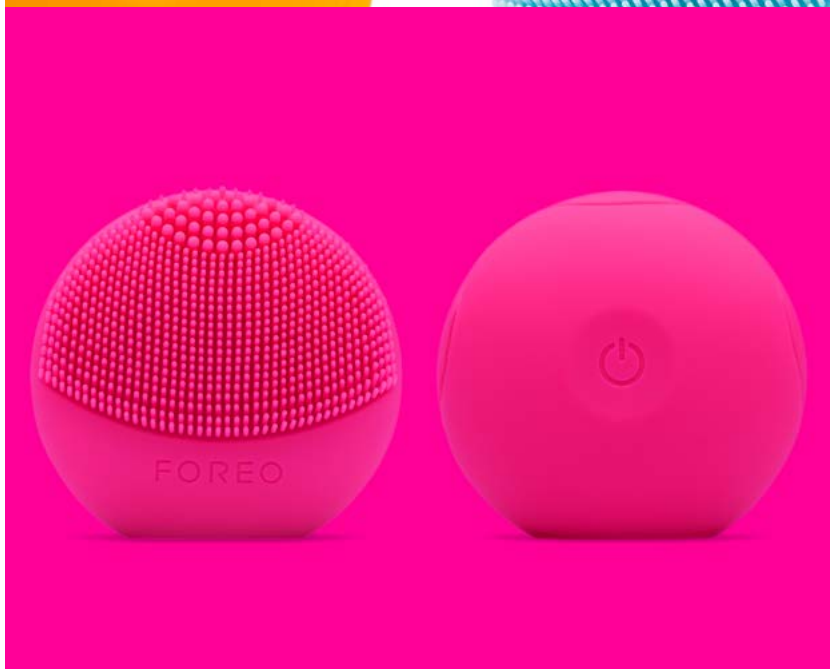


FOREO



LUNA™ play

NAJMNIEJSZE,
INNOWACYJNE URZĄDZENIE
DO OCZYSZCZANIA TWARZY

INSTRUKCJA OBSŁUGI

ZANIM ROZPOCZNIESZ

Gratulujemy podjęcia pierwszego kroku ku ożywieniu twojej rutyny pielęgnacyjnej poprzez zakup szczoteczki do oczyszczania twarzy LUNA™ play, opartej na technologii T-Sonic™. Zanim poczujesz korzyści płynące z zaawansowanej technologii pielęgnacji skóry w zaciszu swojego domu, prosimy o dokładne zapoznanie się z poniższymi wskazówkami dotyczącymi obsługi urządzenia.

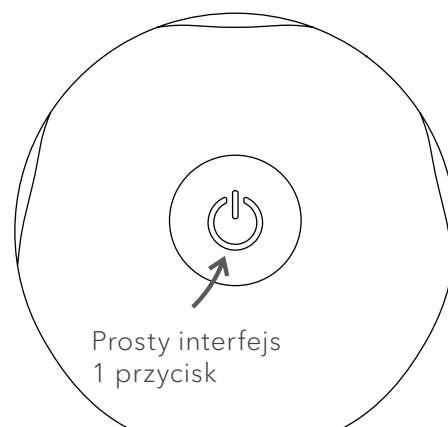
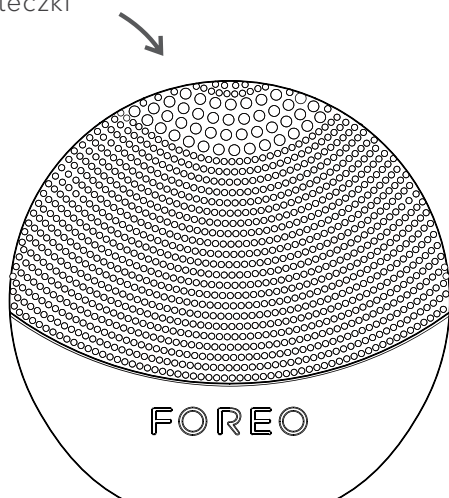
Prosimy o ZAPOZNANIE SIĘ Z INSTRUKCJĄ PRZED ROZPOCZĘCIEM STOSOWANIA i używanie produktu zgodnie z jego przeznaczeniem opisanym w niniejszej instrukcji.

⚠ ZASTRZEŻENIE: ZASTRZEGAMY JAKIEJKOLWIEK MODYFIKACJI PRZY URZĄDZENIU

OPIS SZCZOTECZKI DO OCZYSZCZANIA TWARZY LUNA™ play

LUNA™ play wywołuje totalną rewolucję w dotychczasowym oczyszczaniu twarzy, zamykając przełomowe pulsacje T-Sonic™ w innowacyjnym silikonowym designie najmniejszego urządzenia dostępnego na rynku, dla głębszego i łagodniejszego oczyszczania. Pulsacje T-Sonic™ są przenoszone bezpośrednio przez gładkie, silikonowe wypustki, dzięki czemu skutecznie eliminują zanieczyszczenia powodujące niedoskonałości skóry. To rozwiązanie jest o wiele skuteczniejsze niż tradycyjne mycie twarzy za pomocą dłoni i pozostawia skórę oczyszczoną i rozświetloną. Głębokie oczyszczanie odblokowuje pory i zmniejsza ich widoczność, dzięki czemu skóra jest gładka i piękniejsza.

Powierzchnia oczyszczająca
szczoteczki

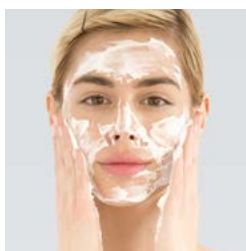


JAK UŻYWAĆ SZCZOTECZKI LUNA™ play

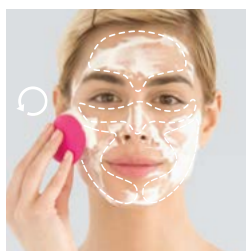
Odpowiednia dla każdego rodzaju cery, powierzchnia szczoteczki LUNA™ play jest podzielona na 2 odrębne strefy. Większą część szczoteczki pokrywają drobne wypustki dla łagodnego oczyszczania skóry normalnej oraz wrażliwej, a także większych powierzchni, jak na przykład policzki. Grubsze wypustki znajdujące się w górnej części, precyzyjnie oczyszczają trudno dostępne miejsca oraz strefę T. Zalecamy stosowanie LUNA™ play przez 1 minutę rano i wieczorem.

TRYB OCZYSZCZANIA

LUNA™ play usuwa 99.5% brudu i tłuszczu* jak również pozostałości makijażu oraz martwy naskórek.



1.



2.



3.

1. NAŁÓŻ PŁYN DO OCZYSZCZANIA

Usuń makijaż, następnie nałóż produkt oczyszczający na szczoteczkę lub na wilgotną cerę. Naciśnij na środkowy przycisk, aby uruchomić LUNA™ play.

2. OCZYSZCZAJ NASTĘPUJĄCE PARTIE TWARZY:

- Oczyszczaj policzek oraz podbródek wykonując koliste ruchy, następnie powtórz krok na drugiej stronie twarzy.
- Począwszy od środka czoła, delikatnie przesuwaj szczoteczkę do zewnętrznych jego partii
- Oczyszczaj nos z jednej strony, delikatnie przesuwając szczoteczkę z góry na dół. Przejdź do drugiej partii nosa. Delikatnie oczyszczaj dolne okolice oczu stosując ruchy wyciągające.

Naciśnij środkowy przycisk, aby wyłączyć szczoteczkę LUNA™ play.

3. PRZEMYCIE WODĄ

Spłucz i osusz twarz. Teraz możesz nałożyć wszelkie produkty do pielęgnacji twarzy.

UWAGA: W razie dolegliwości odczuwanych podczas stosowania urządzenia FOREO, przerwij natychmiast stosowanie i skonsultuj się z lekarzem.

*Stwierdzono na podstawie badań klinicznych, wyniki w pliku.

UTRZYMYWANIE W CZYSTOŚCI LUNA™ play

Zawsze po użyciu dokładnie umyj LUNA™ play. Czyść ją za pomocą wody i mydła, a następnie spłucz ciepłą wodą. Osusz za pomocą szmatki bezpyłowej lub ręcznika. Zalecamy używanie sprayu do czyszczenia silikonu od FOREO i spłukiwanie urządzenia ciepłą wodą po zastosowaniu, dla uzyskania optymalnych rezultatów.

NOTE: NIGDY nie stosuj do czyszczenia produktów zawierających alkohol, benzynę lub aceton, ponieważ mogą podrażnić skórę.

WAŻNE

DLA ZACHOWANIA OPTYMALNEGO BEZPIECZEŃSTWA:

- Należy unikać korzystania z preparatów do oczyszczania twarzy na bazie glinki, krzemu lub o ziarnistej strukturze, tak i jak peelingów, ponieważ mogą doprowadzić do uszkodzenia delikatnych silikonowych wypustek szczoteczki LUNA™ play.
- Jeśli posiadasz problemy skórne lub jakiegokolwiek problemy ze zdrowiem, skonsultuj się ze swoim dermatologiem przed rozpoczęciem stosowania.
- Oczyszczanie twarzy za pomocą szczoteczki LUNA™ play powinno być przyjemne – jeżeli doświadczysz dyskomfortu, natychmiast przestań jej użytkowania i skonsultuj się z lekarzem.
- Zachowaj szczególną ostrożność podczas oczyszczania okolic oczu oraz nie dopuszczaj do kontaktu urządzenia z powiekami i oczami.
- Z przyczyn higienicznych, zalecamy stosowanie szczoteczki LUNA™ play przez jedną osobę.
- Unikaj narażania urządzenia na działanie promieni słonecznych, bardzo wysoką temperaturę oraz wrzącą wodę.
- Należy zachować odpowiedni nadzór oraz instrukcje dotyczące bezpiecznego stosowania, gdy urządzenie jest używane przez lub w pobliżu dzieci, tak jak i tych o ograniczonych zdolnościach fizycznych i umysłowych.
- Zaprzestań używania jeśli zauważysz, że produkt jest w jakikolwiek sposób uszkodzony. Ten produkt nie posiada części wymiennych.
- Ze względu na wysoką skuteczność oczyszczania w czasie zalecanym przez FOREO, nie należy stosować urządzenia LUNA™ play dłużej niż 3 minuty.
- Używaj urządzenia wyłącznie zgodnie z jego przeznaczeniem opisanym w niniejszej instrukcji.

Jeśli nie znalazłeś odpowiedzi na swoje pytanie lub masz jakiegokolwiek inne pytania dotyczące obsługi urządzenia, odwiedź sekcję Customer Care na www.foreo.com

INFORMACJE DOTYCZĄCE UTYLIZACJI

Utylizacja zużytego sprzętu elektrycznego (właściwa dla krajów UE oraz innych krajów europejskich z systemem recyklingu odpadów).



Symbol przekreślonego kosza na śmieci oznacza, że urządzenie nie powinno być traktowane jako odpad komunalny, lecz trzeba je oddać do właściwego punktu zbiórki zużytego sprzętu elektrycznego i elektronicznego. Jeśli urządzenie jest wykorzystane we właściwy sposób, nie stwarza zagrożenia dla środowiska i zdrowia człowieka, które może mieć miejsce w przypadku niewłaściwej utylizacji zużytego produktu. Recykling materiałów pomaga również w ochronie zasobów naturalnych.

Dla uzyskania szczegółowych informacji na temat recyklingu twojego urządzenia, skontaktuj się z miejscową firmą świadczącą usługi utylizacji odpadów lub z miejscem zakupu.

SZCZEGÓŁOWE INFORMACJE

MATERIAŁY:	Bezpieczny silikon & ABS
KOLOR:	Pearl Pink/Fuchsia/Aquamarine/Sunflower Yellow/Midnight/Mint/Purple
ROZMIAR:	50 x 45 mm
WAGA:	42.7 g
BATERIA:	Pairdeer LR1 1,5V
WYTRZYMAŁOŚĆ BATERII:	do 100 zastosowań
TRYB CZUWANIA:	100 dni
FREKWENCJA:	120 Hz
MAX POZIOM HAŁASU:	<60 dB
INTERFEJS:	1 przycisk

Zastrzeżenie: Użytkownicy niniejszego urządzenia korzystają z niego na własne ryzyko. Ani firma FOREO ani jej dystrybutorzy detaliczni nie ponoszą jakiegokolwiek odpowiedzialności za ewentualne urazy lub szkody, fizyczne lub doznane w inny sposób, spowodowane bezpośrednio lub pośrednio korzystaniem z niniejszego urządzenia. Firma FOREO zastrzega sobie prawo do aktualizowania niniejszej publikacji i wprowadzania zmian w jej treści bez obowiązku powiadamiania o takich aktualizacjach lub zmianach.

Model urządzenia może zostać ulepszony bez powiadomienia.

©2016 FOREO AB. WSZELKIE PRAWA ZASTRZEŻONE

DYSTRYBUTOR W UE: FOREO AB, BIRGER JARLSGATAN 22, 114 34 SZTOKHOLM, SZWECJA

DYSTRYBUTOR W USA: FOREO INC., 3565 S. LAS VEGAS BLVD. #159, LAS VEGAS, NV 89109, USA

ZAPROJEKTOWANO I OPRACOWANO PRZEZ FOREO SZWECJA

WYPRODUKOWANO PRZEZ FOREO AB

www.foreo.com